

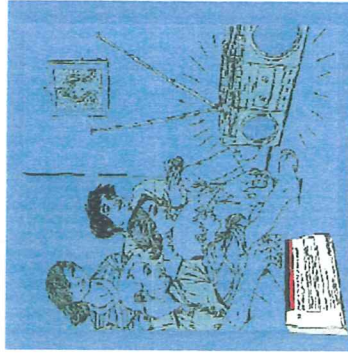
Die Jodtabletten wurden vorsorglich verteilt. Erst nach ausdrücklicher Aufforderung einnehmen!

Ob, wann und für wen (welches Gebiet, welche Altersgruppen) die Einnahme der Tabletten zur Jodblockade tatsächlich empfohlen wird, wird aufgrund der aktuellen Lage berechnet und öffentlich bekanntgegeben (amtliche Durchsagen)

Der Einnahmezeitpunkt und die Einnahmemenge sind sehr wichtig. Diese Jodtabletten dürfen daher nur auf ausdrückliche Aufforderung durch die Katastrophenschutzbehörde eingenommen werden.

Vorbeugendes Einnehmen oder andere (höhere) Dosierung erzielen keinen besseren Schutz – im Gegenteil – so könnten Sie Ihre Gesundheit gefährden.

Achten Sie deshalb unbedingt auf amtliche Durchsagen im Radio und Fernsehen oder auf amtliche Lautsprecherdurchsagen.



Jodtabletten schützen nur vor radioaktivem Jod und nicht vor anderen radioaktiven Stoffen. • Deshalb bleiben Sie zu Hause oder begeben Sie sich in geschlossene Räume, solange nichts Anderes bekanntgegeben wird.

Achten Sie auf die richtige Dosierung!

<p>0 – 1 Monate: 1/4 Tablette</p>	
<p>1 Monat – 3 Jahre: 1/2 Tablette</p>	
<p>3 – 12 Jahre: 1 Tablette</p>	
<p>über 12 – 18* Jahre und Schwangere: 2 Tabletten</p>	

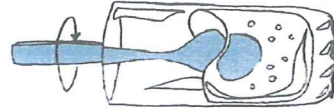
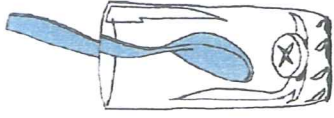
Über 18* Jahre KEINE Tabletteneinnahme

Deutschland zählt zu den Jodmangelgebieten, wodurch mit steigendem Alter häufiger Stoffwechselfstörungen der Schilddrüse auftreten. Dies erhöht das Risiko der Nebenwirkungen einer Jodblockade. Zudem nimmt mit steigendem Alter das Risiko von Schilddrüsenkrebs, der durch Strahlung verursacht wird, stark ab.

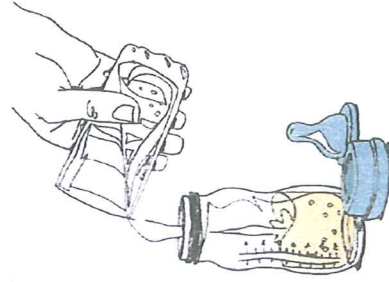
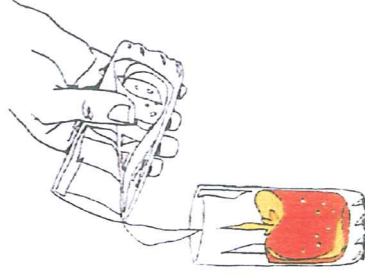
*Die Konzentration radioaktiven Jods sinkt mit zunehmendem Abstand vom Kernkraftwerk. Daher liegt aufgrund einer Nutzen-Risiko-Bewertung (abgesehen von Schwangeren) die Altersgrenze für die Empfehlung der Jodblockade in der sog. Fernzone (25-100 km) bei 18 Jahren. Alle Städte und Gemeinden des Main-Kinzig-Kreises sind mindestens 48 km von einem Kernkraftwerk entfernt.

Hinweise zur Einnahme:

Schlucken Sie die angegebene Menge ODER nehmen Sie die Tablette in Flüssigkeit gelöst ein:



Lösen Sie die Tablette in Wasser auf



Zur leichteren Einnahme – vor Allem für Säuglinge und Kinder – lösen Sie die angegebene Menge in einem Getränk (Saft, Tee)

Jodtabletten sind ein Arzneimittel.

Zu Risiken und Nebenwirkungen lesen Sie die Packungsbeilage, die zusammen mit den Jodtabletten verteilt wird.